



屡获殊荣的设计

阿法拉伐 TJ 20G 旋转喷头

应用

Toftejorg TJ 20G 旋转喷头可按照确定的时间间隔进行指定的 3D 喷射清洗。它是一种自动化设备，代表了一种可保证油罐清洗质量达到要求的方式。此设备可用于酿造、食品、奶制品加工及很多其他行业，它适合容量在 15 至 150m³ 之间的加工、储藏和运输用储罐和容器。获奖的设计特别适合对卫生要求极高的行业，这些行业需要执行 European Hygienic Equipment Design Group (欧洲卫生设备设计组织) 准则。

工作原理

洗涤液流使喷嘴绕竖直和水平轴连续旋转。在第一个周期中，喷嘴在储罐表面进行的清洗型式很粗糙。后续周期逐渐使清洗型式的作业强度更高，直至在第 8 个周期后达到完全清洗型式为止。



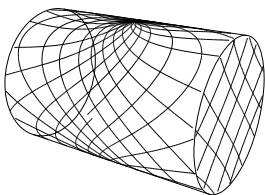
技术数据

润滑剂：通过清洗液自润滑
标准表面光洁度：外表面光洁度 Ra 0.5µm
最大射程：9 - 14 m
射程：4 - 8 m
标准螺纹：1" Rp (BSP) 或 NPT, 顶锥形内螺纹。1" Rp (BSP), 带有卫生型密封

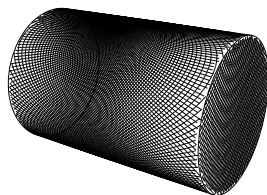
压力

工作压力：3-8 bar
推荐压力：5-6.5 bar

清洗型式



第一个周期



完全清洗型式

上面的图说明可在圆柱形水平容器上进行的清洗型式。第一个周期和完全清洗型式之间的区别表现在其他周期可用于提高清洗强度。

证书

2.2, 3.1 材料合格证和 ATEX。



物理数据

材料

316L (UNS S31603)、双炼钢 (UNS N31803)、EPDM、PEEK、PVDF、PFA

温度

最高工作温度：95° C
最高环境温度：140° C

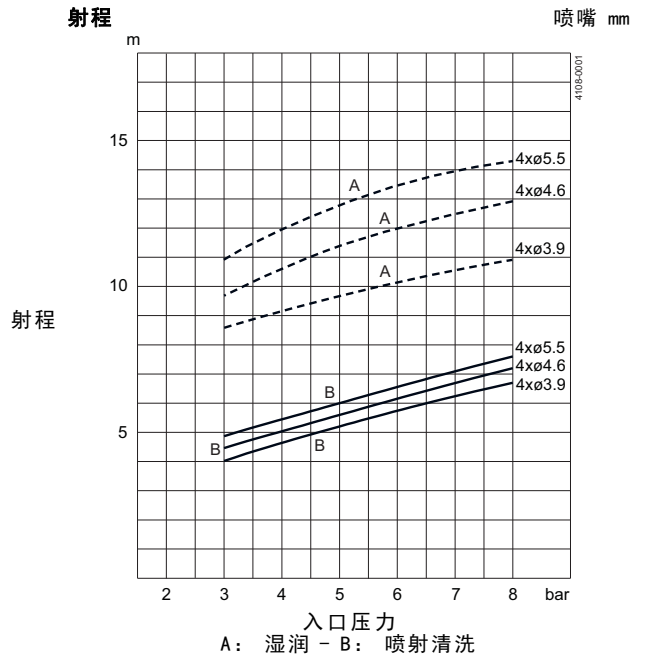
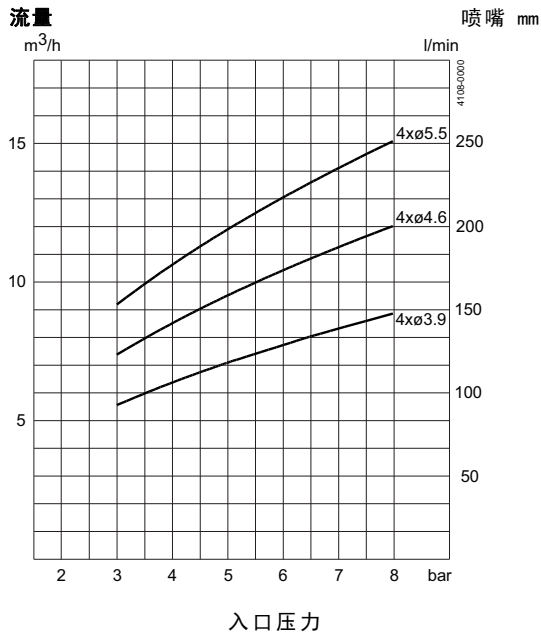
重量：5.1 kg

选件

电子旋转传感器，检查是否能达到 3D 的有效工作区域。

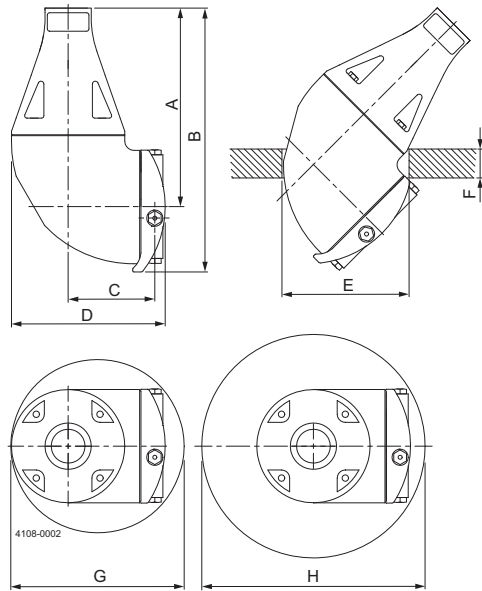
小心

避免洗涤液中存在硬颗粒和磨粒，因为这些颗粒可能加剧内部装置磨损和（或）损坏。通常，建议在给水管线中安装过滤器。请勿用于气体排放或空气弥散。

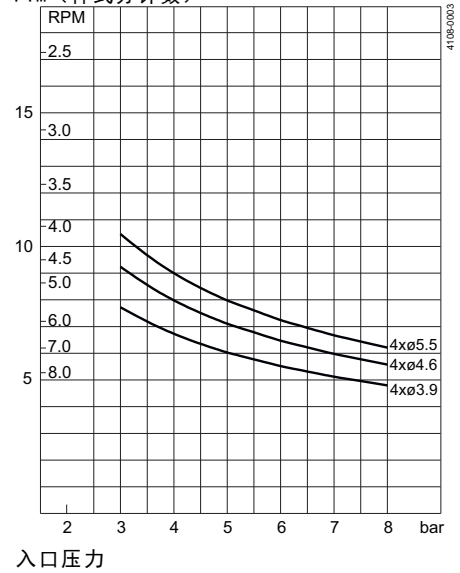


酿酒厂型号 - 流量, 5 bar/72.5 PSI
 $4 \times \phi 3.9 = 10 (m^3/h)$
 $4 \times \phi 4.6 = 12.4 (m^3/h)$
 $4 \times \phi 5.5 = 13.9 (m^3/h)$

尺寸 (mm)



最低 RPM 机体最小 PTM (样式分钟数)



| A | B | C | D | E | F | G | H |
|-----|-----|----|-----|------|-------|------|------|
| 173 | 230 | 75 | 133 | ø110 | 最大 25 | ø150 | ø200 |

标准设计

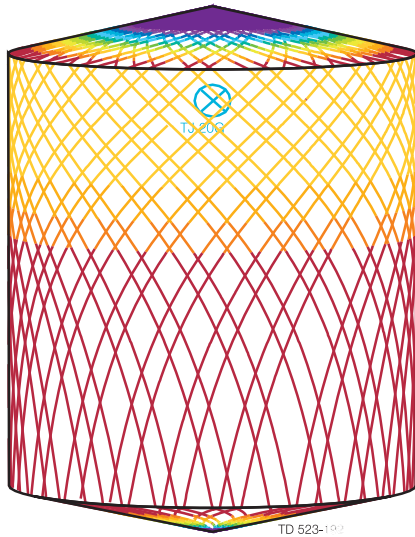
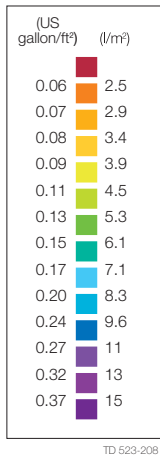
通过选择喷嘴直径，可在要求的压力下获得最佳喷射射程和流量。也可随 PEEK 叶轮提供 Toftejorg TJ 20G。带有 1" ISO、1" ANSI、1 1/2" ISO 乳品管或 1 1/2" SWG 管密封的焊接适配器可作为附件。卫生型 Toftejorg TJ20G 结构设计旨在满足欧洲和美国标准与法规，如 EHEDG、USDA、USFDA、3A 等。TJ20G 已根据 EHEDG 测试程序中有关清洁度和管内蒸汽无菌度部分进行了测试。该产品随附的标准文件有针对材料规格的“符合性声明”。备有专用于酿酒厂的型号 - 请参阅价格表。

TRAX 模拟工具

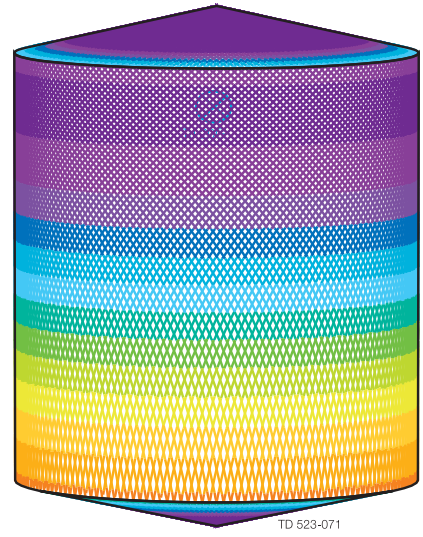
TRAX 是一款独特的软件，可以模拟 Toftejorg TJ 20G 在特定储罐或容器中的工作方式。模拟过程将给出有关湿润强度、型网宽度和喷洗速度的信息。此信息用于确定储罐清洗机的最佳位置，以及要实施的流量、时间和压力的正确组合。

TRAX 演示版包含各种不同的清洗模拟方案，涵盖了各种应用领域，可以用作储罐清洗应用领域的参考和文献。TRAX 模拟是免费的，可根据客户要求提供。

湿润强度



D4. 6m H5. 5m, Toftejorg TJ 20G, 4 x ϕ 5. 5 mm, 时间 = 2. 08 分钟, 耗水量 = 403 升



D4. 6m H5. 5m, Toftejorg TJ 20G, 4 x ϕ 5. 5 mm, 时间 = 8. 3 分钟, 耗水量 = 1612 升

如何联系 Alfa Laval

所有国家（或地区）的详细联系信息
会在我们的网站上持续更新。
请访问 www.alfalaval.com
直接访问相关信息。